

Tezuka Monthly News!

No.326 Issue date:2023.11

RPA 導入は
私が担当しています!

テヅカ社員紹介

やっぱりダンス、大好きです!



日頃より販売店様、仕入先の皆様には大変お世話になり、心から感謝申し上げます。
仕入部の中里と申します。

私は2021年4月に新卒で入社し、今年で3年目を迎えました。右も左も分からず不安を抱えたまま入社しましたが、今では多くの方に助けられながら日々業務に励んでいます。

私は、学生時代ダンス部に所属し、勉強より運動という生活をしていました。社会人になってからはコロナ禍の影響もあり運動とは疎遠になっていたので、今は週一回ダンスレッスンに通っています。学生時代より自由に使える

仕入部
中里 希帆

時間が少ない中、練習や大会に出る生活は慣れるまで苦労しましたが、同じ境遇の仲間が頑張っている姿に刺激を受け、切磋琢磨しながら続けています。きっかけは「運動不足を解消したい」「またダンスがしたい」という理由でしたが、今ではダンスの友人に会うことも一つの楽しみになっています。

また、現在社内業務のRPA化を主担当として推進しています。プログラミングの技術があったわけでもなく、RPAがどういったものかもわからず、名前を聞いただけで「難しそう」というイメージがありました。実際RPA導入を開始してからも慣れないことも多く、思う様に行かないこともあります。プログラムが完成した時の達成感や目に見える削減時間の増加などで、導入効果を感じることができ、今では会社全体の業務に展開したいと考えています。是非リニューアルした本社にお立ち寄りの際は、RPAの稼働風景を実際見ていただけたらと思います。

今回自身の生活を振り返り、何か新しい事を始める時は大変な事も多いですが、その分得られるものも大きく、成長に繋がることを日々実感しています。

最後になりますが、皆様方のお力になれますよう精進して参りますので、今後ともご指導・ご鞭撻の程、よろしくお願い申し上げます。

株式会社 **テヅカ**



ISO9001



日本機械工具商社
認証取得第1号

お問合せ：本社センタービル
〒143-0011 東京都大田区大森本町1-9-10
TEL 03-3766-6011 / FAX 03-3766-2658

Sale!

ただいまセール中!

詳しくは
お問合せください

セール対象期間

メーカー名	内容	期間
(株)イチグチ	厳選ディスクまとめ買いキャンペーン	23.11.01~23.12.28
(株)アマダマシンナリー	NCC機械キャンペーン	23.10.01~24.01.31
(株)ベッセル	景品もらえるキャンペーン	23.09.01~23.12.15



コベルコ・コンプレッサ株式会社

コンプレッサ省エネ診断のご案内

コンプレッサの省エネ改善をご提案いたします。

① クイックα省エネ診断について

大幅な電力コスト削減に貢献致します!!

各種の推移把握

- 消費空気量
- 圧力
- 電力量(電気代)
- 各コンプレッサ負荷状況

省エネ改善効果

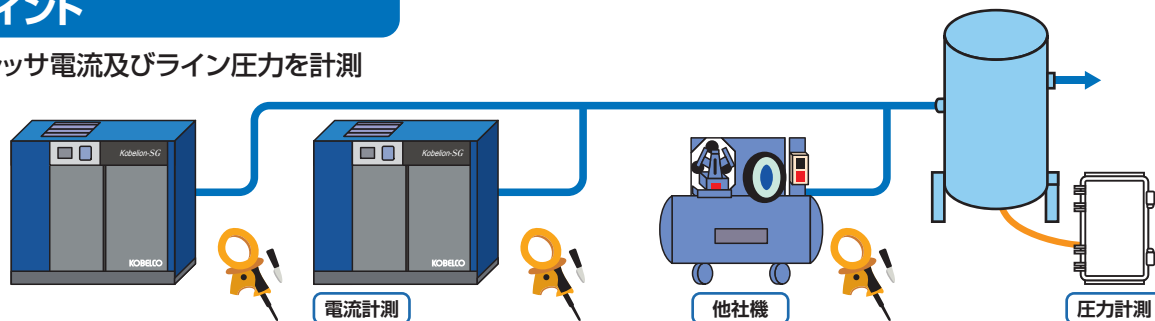
- 削減電力料金
- 削減電力量
- 原単位

測定可能機種

- コンプレッサ出力7.5kW以上

② 計測ポイント

各コンプレッサ電流及びライン圧力を計測



③ わかりやすい報告書でのご提案

省エネ効果(金額)を量的にご提案する事により、省エネ改善計画を推進し易くなります。

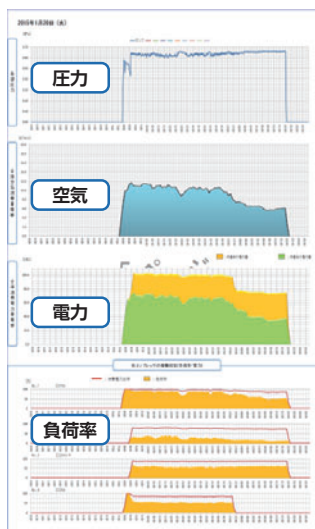
表紙

- 省エネ効果を量的にご提案



各種推移をグラフ化

- (圧力・空気量・電力量・負荷率・動力比率)



日毎の空気量・電力量

- 改善効果等を一覧で表示



コベルコ・コンプレッサ(株)
関東支店 支店長
八田泰文

平素は弊社製品の拡販並びにサービス活動にご尽力を賜り、厚く御礼申し上げます。この度はコンプレッサの省エネ診断についてご案内申し上げます。圧縮空気は工場の動力源として必要不可欠な設備となっておりますが、その圧縮空気を作るコンプレッサは多くの電力を消費しております。このコンプレッサシステムを省エネ改善する事で**大幅な電力削減(コスト削減)**が期待出来、その第一歩がコベルコの「省エネ診断」となります。工場での現状の電力ロスを見つけ、様々な省エネをご提案させていただきます。

